

FINIG-BEWILLIGUNGSSUPPORT FÜR VERMÖGENSVERWALTER & TRUSTEES

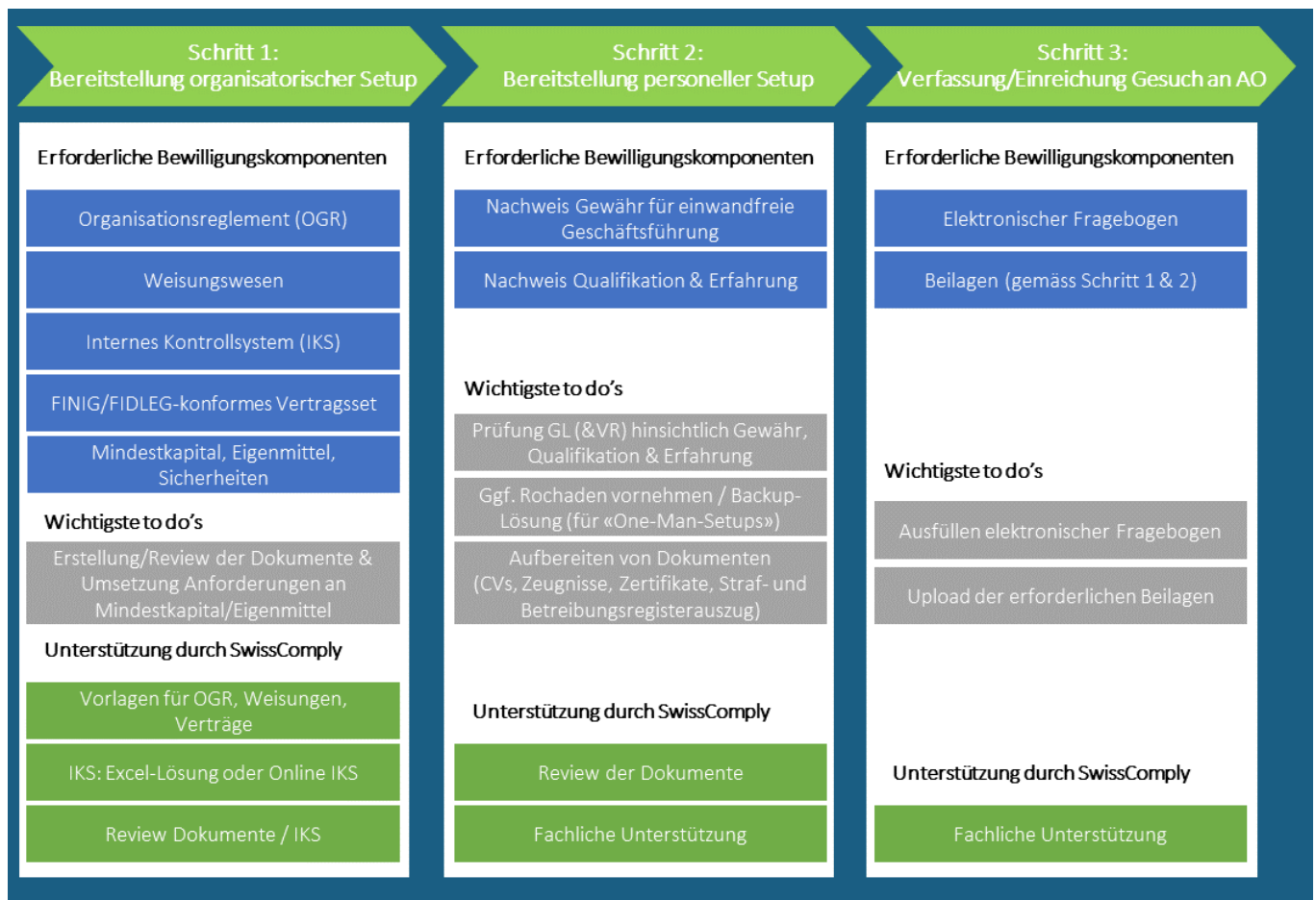
Planen Sie Ihren Bewilligungsprozesses

SwissComply verfügt über langjährige Erfahrung im Bereich Bewilligungen für unabhängige Vermögensverwalter und Verwalter von Kollektivvermögen und ist mit den Aufsichtsbehörden bestens vernetzt. Gerne setzen wir unser Know-how auch für Sie ein, um Ihnen einen effizienten und pragmatischen Bewilligungsprozess zum «Vermögensverwalter» (nach FINIG Art. 17 Abs. 1) oder «Trustee» (nach Art. 17 Abs. 2) zu ermöglichen.

Die wichtigsten Komponenten für die FINIG-Bewilligung

Mit der Umsetzung der nachfolgenden Schritte bereiten Sie sich für die FINMA-Bewilligung zum «Vermögensverwalter» vor. Zuallererst müssen Sie Ihren organisatorischen Setup in eine bewilligungsfähige Form bringen. Dies erfordert die Ausarbeitung/Überarbeitung einiger Dokumente. Absolut unabdingbar für eine FINMA-Bewilligung ist die adäquate Ausgestaltung des Managements (und ggf. des Verwaltungsrates und der qualifizierten Beteiligten). Personen mit Schlüsselfunktionen in Ihrer Unternehmung müssen im Wesentlichen Gewähr für eine einwandfreie Geschäftsführung bieten und über die notwendigen Qualifikationen und Erfahrungen verfügen.

Sind die Schritte 1 und 2 erfüllt, können Sie das Gesuch ausarbeiten (inkl. Beilagen) und über die elektronische Erhebungsplattform an die Aufsichtsorganisation (AO) einreichen.



Details zur Unterstützung im Schritt 1: Bereitstellung organisatorischer Setup

Erforderliche Bewilligungskomponenten	Unterstützung durch SwissComply	Kosten
Organisationsreglement (OGR)	Variante 1: Vorlage für ein Organisationsreglement	CHF 1'500 (erhältlich auf Deutsch und Englisch)
	Variante 2: Review des bestehenden Organisationsreglement	nach Aufwand (CHF 300.- pro Stunde)
Anmerkung: Die Vorlage des Organisationsreglements von SwissComply umfasst 8 Seiten mit gelb markierten Stellen für die Individualisierung.		
Weisungswesen	Vorlagen für folgende Weisungen: <ul style="list-style-type: none"> ▪ Geldwäscherei (erforderlich) ▪ Verhaltenspflichten FIDLEG (erforderlich) ▪ Compliance (erforderlich) ▪ Risk Management/IKS (erforderlich) ▪ Cross Border Aktivitäten (evtl. erforderlich) ▪ Asset Management (evtl. erforderlich) ▪ Angebot von Finanzinstrumenten (evtl. erforderlich) ▪ Informatik & BCM (evtl. erforderlich) 	CHF 1'500 pro Weisung (erhältlich auf Deutsch und Englisch)
Anmerkung: Die Vorlagen der Weisungen umfassen jeweils zwischen 5 – 15 Seiten mit gelb markierten Stellen für die Individualisierung. Je nach Grösse und Komplexität der Unternehmung empfiehlt sich, spezifische Themenbereiche in separaten Weisungen zu regeln.		
Internes Kontrollsystem	Implementierung des Online IKS von SwissComply	Kosten für Implementierung & Schulung: CHF 1'250 Jährliche Kosten für Nutzung und Updates: ab CHF 6'200 (erhältlich auf Deutsch und Englisch)
Anmerkung zur Variante 2: Im Preis inbegriffen sind 5 Nutzerlizenzen, die jährliche Anpassung des IKS an aktuelle regulatorische Entwicklungen und die Wartung/Weiterentwicklung des Online IKS. Im Factsheet «Online IKS» finden Sie weitere Details. Eine Live-Demo des IKS ist jederzeit möglich.		
FINIG/FIDLEG-konformes Vertragsset	Variante 1: Vorlage für ein FIDLEG/FINIG-konformes Vertragsset (Vermögensverwaltung & Anlageberatung)	CHF 1'500 pro Vertragsvorlage (erhältlich auf Deutsch, Englisch und Spanisch)
	Variante 2: Review des bestehenden Vertragssets hinsichtlich FIDLEG/FINIG (und weiterer regulatorischer Themen)	nach Aufwand (CHF 300.- pro Stunde)
Anmerkung: Die Vorlage des Vermögensverwaltungs- und Anlageberatungsvertrages (inkl. Risikoprofil/Anlagestrategie) von SwissComply umfasst ca. 15 Seiten mit gelb markierten Stellen für die Individualisierung.		

Unterstützung in den Schritten 2 (Bereitstellung personeller Setup) & 3 (Verfassung & Einreichung Gesuch)

Für fachliche Unterstützung, Review von Dokumenten und Begleitung bei der Einreichung des Gesuches etc. unterstützen wir Sie gerne nach Aufwand (CHF 300.- pro Stunde), basierend auf einer vorgängigen Schätzung des Arbeitsaufwandes seitens SwissComply.

Discount bei einer Zusammenarbeit im Bereich Outsourcing Compliance & Risk Management

Kommt es vor oder nach der FINMA-Bewilligung zu einer Zusammenarbeit mit SwissComply im Bereich Outsourcing Compliance & Risk Management, sind wir gerne bereit, dies entsprechend in der Offerte für die Bewilligungskomponenten zu berücksichtigen.

Ihre Ansprechpartner

Stefan Baumann, Partner
Kaspar Wohnlich, Partner

Telefon +41 44 515 97 02
Telefon +41 44 515 97 01

stefan.baumann@swisscomply.ch
kaspar.wohnlich@swisscomply.ch